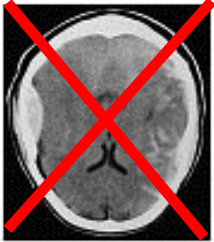
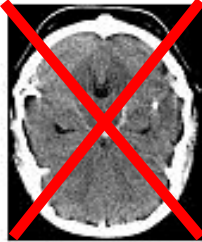


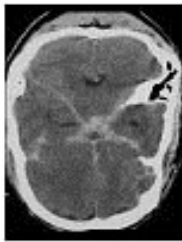
Subarachnoidaal bloed
Traumatisch



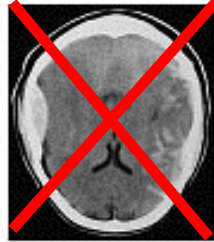
Perimesencephaal
bloedingspatroon



Subarachnoidale
bloeding



Subarachnoidaal bloed
Traumatisch



Perimesencephaal
bloedingspatroon



Subarachnoidale
bloeding



- Participatie in andere SAB interventiestudie
- Onafwendbaar overlijden < 24 uur
- (ASAT, ALAT, AF, γ -GT > 150 U/L) in voorgeschiedenis
- Ernstige nier- (Kreatinine > 150 mmol/L) en/of leverfunctiestoornis
- Zwangerschap
- Stollingsstoornis in voorgeschiedenis (verhoogde tromboseneiging)
- Onder behandeling voor diep veneuze trombose of longembolie
- Anamnese en bloedingspatroon passend bij traumatische SAB
- wustzijnsverlies na de bloeding
- EMV 13-15 zonder focale neurologische uitval bij opname en geen bewustzijnsverlies na de bloeding
- Perimesencefaal bloedingspatroon in combinatie met een
- Onvoldoende beheersing van de Nederlandse of Engelse taal

Exclusie criteria:

- ≥ 18 jaar
- recente bloeding < 24 uur
- CT bevestigde subarachnoidale bloeding (SAB) met meest

Inclusie criteria:

ULTRA SUBARACHNOID HEMORRHAGE
ULTRA-EARLY TRANEXAMIC ACID AFTER

- Participatie in andere SAB interventiestudie
- Onafwendbaar overlijden < 24 uur
- (ASAT, ALAT, AF, γ -GT > 150 U/L) in voorgeschiedenis
- Ernstige nier- (Kreatinine > 150 mmol/L) en/of leverfunctiestoornis
- Zwangerschap
- Stollingsstoornis in voorgeschiedenis (verhoogde tromboseneiging)
- Onder behandeling voor diep veneuze trombose of longembolie
- Anamnese en bloedingspatroon passend bij traumatische SAB
- wustzijnsverlies na de bloeding
- EMV 13-15 zonder focale neurologische uitval bij opname en geen bewustzijnsverlies na de bloeding
- Perimesencefaal bloedingspatroon in combinatie met een
- Onvoldoende beheersing van de Nederlandse of Engelse taal

Exclusie criteria:

- ≥ 18 jaar
- recente bloeding < 24 uur
- CT bevestigde subarachnoidale bloeding (SAB) met meest

Inclusie criteria:

ULTRA SUBARACHNOID HEMORRHAGE
ULTRA-EARLY TRANEXAMIC ACID AFTER

ULTRA SUBARACHNOID HEMORRHAGE
ULTRA-EARLY TRANEXAMIC ACID AFTER

Inclusie criteria:

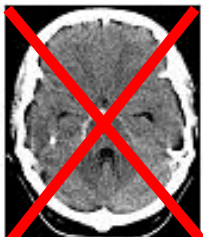
- CT bevestigde subarachnoidale bloeding (SAB) met meest recente bloeding < 24 uur
- ≥ 18 jaar

Exclusie criteria:

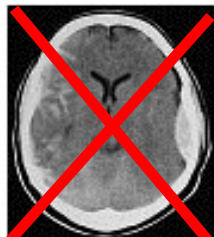
- Onvoldoende beheersing van de Nederlandse of Engelse taal
- Perimesencefaal bloedingspatroon in combinatie met een EMV 13-15 zonder focale neurologische uitval bij opname en geen bewustzijnsverlies na de bloeding
- Anamnese en bloedingspatroon passend bij traumatische SAB
- Onder behandeling voor diep veneuze trombose of longembolie
- Stollingsstoornis in voorgeschiedenis (verhoogde tromboseneiging)
- Zwangerschap
- Ernstige nier- (Kreatinine > 150 mmol/L) en/of leverfunctiestoornis (ASAT, ALAT, AF, γ -GT > 150 U/L) in voorgeschiedenis
- Onafwendbaar overlijden < 24 uur
- Participatie in andere SAB interventiestudie



Subarachnoidale
bloeding



Perimesencephaal
bloedingspatroon



Traumatisch
Subarachnoidaal bloed

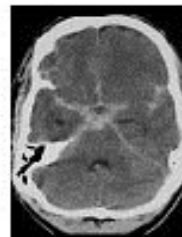
ULTRA SUBARACHNOID HEMORRHAGE
ULTRA-EARLY TRANEXAMIC ACID AFTER

Inclusie criteria:

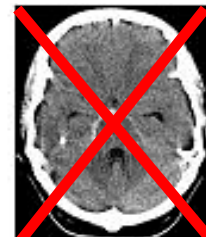
- CT bevestigde subarachnoidale bloeding (SAB) met meest recente bloeding < 24 uur
- ≥ 18 jaar

Exclusie criteria:

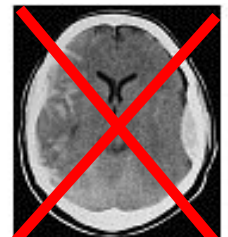
- Onvoldoende beheersing van de Nederlandse of Engelse taal
- Perimesencefaal bloedingspatroon in combinatie met een EMV 13-15 zonder focale neurologische uitval bij opname en geen bewustzijnsverlies na de bloeding
- Anamnese en bloedingspatroon passend bij traumatische SAB
- Onder behandeling voor diep veneuze trombose of longembolie
- Stollingsstoornis in voorgeschiedenis (verhoogde tromboseneiging)
- Zwangerschap
- Ernstige nier- (Kreatinine > 150 mmol/L) en/of leverfunctiestoornis (ASAT, ALAT, AF, γ -GT > 150 U/L) in voorgeschiedenis
- Onafwendbaar overlijden < 24 uur
- Participatie in andere SAB interventiestudie



Subarachnoidale
bloeding



Perimesencephaal
bloedingspatroon



Traumatisch
Subarachnoidaal bloed

Contact

Overdrachtsbrief en beeldvorming

Ingevuld en ondertekend **Inclusieformulier**

Checklist voor overplaatsing (meegeven met patiënt):

Overplaatsing naar primair behandelcentrum

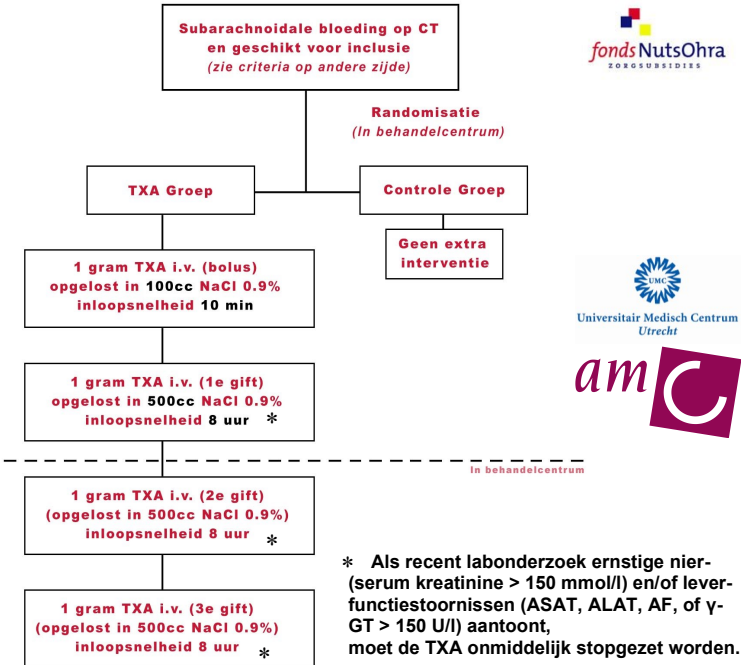
Indien gerandomiseerd voor medicatie, **zo spoedig mogelijk TXA**

bereikbaar op sein 59304)

Arts belt centrum waarnaar patiënt wordt verwezen (dienstdoende neurochirurg

Praktische uitvoering:

* Als recent labonderzoek ernstige nier- (serum kreatinine > 150 mmol/l) en/of leverfunctiestoornissen (ASAT, ALAT, AF, of γ -GT > 150 U/l) aantoon, moet de TXA onmiddellijk stopgezet worden.



Praktische uitvoering:

Arts belt centrum waarnaar patiënt wordt verwezen (dienstdoende neurochirurg

bereikbaar op sein 59304)

Indien gerandomiseerd voor medicatie, **zo spoedig mogelijk TXA**

Overplaatsing naar primair behandelcentrum

Checklist voor overplaatsing (meegeven met patiënt):

Ingevuld en ondertekend **Inclusieformulier**

Overdrachtsbrief en beeldvorming

Contact

Telefoonnummer AMC: 020 - 566 9111, dienstdoende neurochirurg (sein 59304)

E-mail: ultrastudie@amc.nl. Voor meer informatie, ga naar <http://www.ultrastudie.nl>

Contact

Overdrachtsbrief en beeldvorming

Ingevuld en ondertekend **Inclusieformulier**

Checklist voor overplaatsing (meegeven met patiënt):

Overplaatsing naar primair behandelcentrum

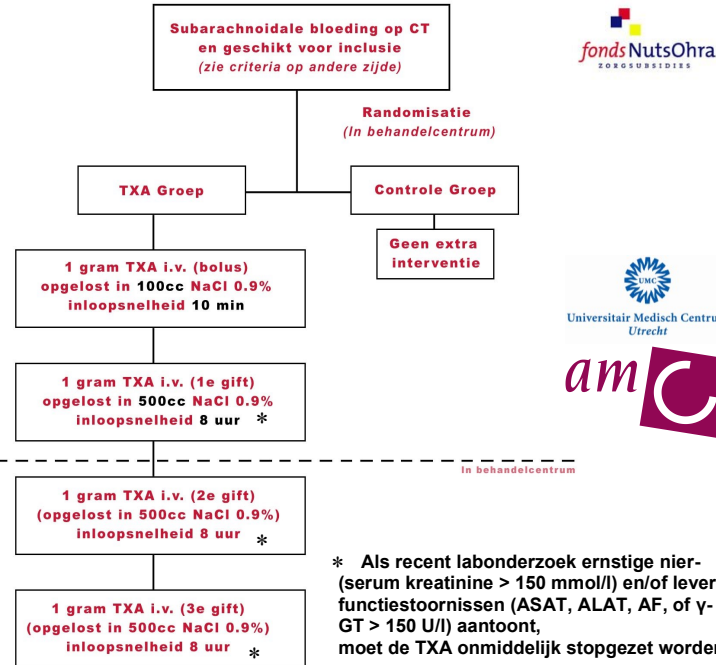
Indien gerandomiseerd voor medicatie, **zo spoedig mogelijk TXA**

bereikbaar op sein 59304)

Arts belt centrum waarnaar patiënt wordt verwezen (dienstdoende neurochirurg

Praktische uitvoering:

* Als recent labonderzoek ernstige nier- (serum kreatinine > 150 mmol/l) en/of leverfunctiestoornissen (ASAT, ALAT, AF, of γ -GT > 150 U/l) aantoon, moet de TXA onmiddellijk stopgezet worden.



* Als recent labonderzoek ernstige nier- (serum kreatinine > 150 mmol/l) en/of leverfunctiestoornissen (ASAT, ALAT, AF, of γ -GT > 150 U/l) aantoon, moet de TXA onmiddellijk stopgezet worden.

Praktische uitvoering:

Arts belt centrum waarnaar patiënt wordt verwezen (dienstdoende neurochirurg

bereikbaar op sein 59304)

Indien gerandomiseerd voor medicatie, **zo spoedig mogelijk TXA**

Overplaatsing naar primair behandelcentrum

Checklist voor overplaatsing (meegeven met patiënt):

Ingevuld en ondertekend **Inclusieformulier**

Overdrachtsbrief en beeldvorming

Contact

Telefoonnummer AMC: 020 - 566 9111, dienstdoende neurochirurg (sein 59304)

E-mail: ultrastudie@amc.nl. Voor meer informatie, ga naar <http://www.ultrastudie.nl>